

Aufgabe 1

Der Graph der Funktion $f: y = x^2 + 2x - 3$ wird um 4 nach rechts und um 2 nach oben verschoben. Gib die Gleichung des verschobenen Graphen an und vereinfache sie.

Aufgabe 2

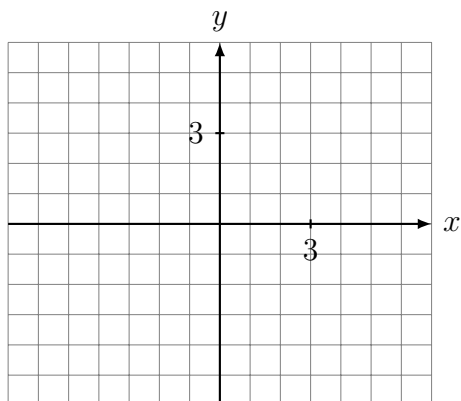
Der Graph der Funktion $f: y = \sqrt{2x + 3}$ wird um 1 nach links und um 4 nach oben verschoben. Gib die Gleichung des verschobenen Graphen an und vereinfache sie.

Aufgabe 3

Der Graph der Funktion $f: y = \frac{1}{x}$ wird mit dem Faktor 2 in x -Richtung gestreckt und dann um 3 nach unten verschoben. Gib die Gleichung der transformierten Funktion an.

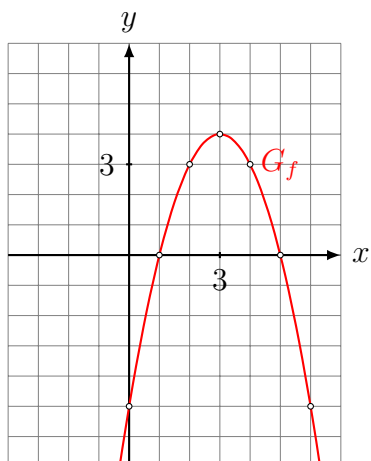
Aufgabe 4

Skizziere den Graphen der Funktion $f: y = -(x - 2)^2 + 4$.



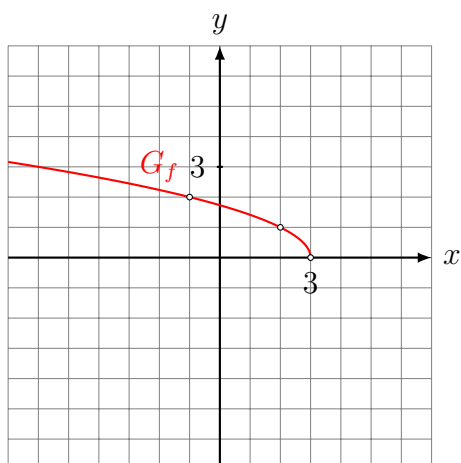
Aufgabe 5

Bestimme die Gleichung der Funktion f mit dem Graphen G_f und vereinfache sie.



Aufgabe 6

Bestimme die Gleichung der Funktion f mit dem Graphen G_f und vereinfache sie.



Aufgabe 7

Bestimme die Gleichung der Funktion f mit dem Graphen G_f und vereinfache sie.

