

Schreibe SQLite-Statements für die Pizzeria-Datenbank. Das zugehörige ERM und das Tabellenschema befindet sich am Ende dieses Dokuments. Der Einfachheit wegen sind alle Bezeichner im Modell und im Tabellenschema klein geschrieben.

Falls ein SQLite-Datenbanksystem zur Verfügung steht (<https://sqlitebrowser.org>), können die Antworten mit der physische Datenbank (<https://gxy.ch/efinf/db/pizzeria.sqlite>) getestet werden.

### Aufgabe 1

Zeige alle Pizza-Namen in alphabetisch aufsteigender Reihenfolge an.

### Aufgabe 2

Erstelle eine Liste mit allen Pizzanamen und den dazu gehörenden Preisen und sortiere nach absteigendem Preis.

### Aufgabe 3

Wie teuer ist eine Pizza im Durchschnitt? Beschrifte die Ergebnistabelle mit dem Titel *Durchschnittspreis*.

### Aufgabe 4

Welche Pizzas kosten genau CHF 20.–?

### Aufgabe 5

Wie viele Pizzas kosten *weniger* als CHF 20.–?

## **Aufgabe 6**

Wie heisst die billigste Pizza und was kostet sie?

## **Aufgabe 7**

Mit wie viele verschiedenen Zutaten kann man eine Pizza belegen?

## **Aufgabe 8**

Wie viele Kunden haben wir in Buochs?

## **Aufgabe 9**

Liste alle Kundinnen mit dem Vornamen *Sabine* mit Nachname, Vorname und Wohnort auf.

## **Aufgabe 10**

Finde die Kundennummern aller Kunden aus Stans, deren Vornamen mit den beiden Buchstaben 'MA' beginnen.

## **Aufgabe 11**

Gib Nach- und Vornamen aller Kunden aus, deren Nachname 3 Zeichen lang ist.

### **Aufgabe 12**

Erstelle eine Liste, in der jeder Kundenwohntort genau einmal auftritt.

### **Aufgabe 13**

Erstelle eine Liste, die zeigt, wie viele Kunden es in jedem der Kundenwohntorte gibt.

### **Aufgabe 14**

Welche Pizzas haben Pilze auf dem Belag?

### **Aufgabe 15**

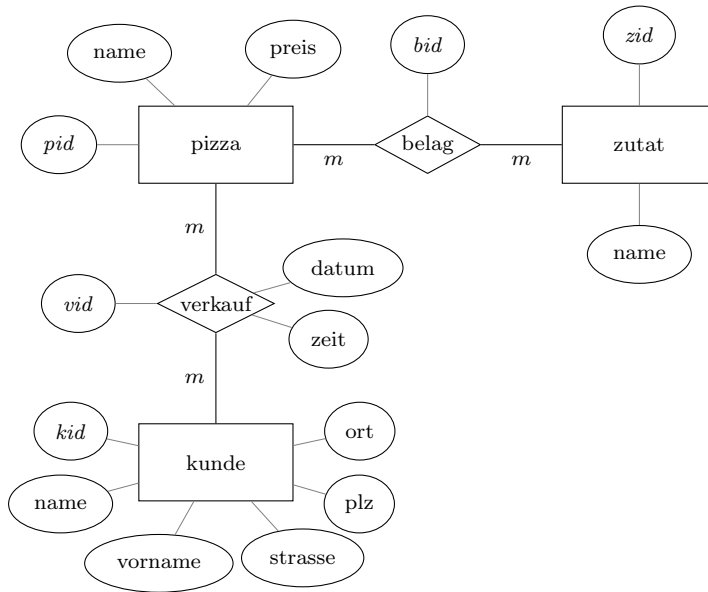
Zeige die Zutaten der Pizza 'Andrea' an.

### **Aufgabe 16**

Welche Pizza wurde am häufigsten verkauft?

### **Aufgabe 17**

Mit welcher Pizza wird der grösste Umsatz erzielt?



pizza

<i>pid</i>	name	preis

zutat

<i>zid</i>	name

belag

<i>bid</i>	pid	zid

kunde

<i>kid</i>	name	vorname	strasse	plz	ort

verkauf

<i>vid</i>	kid	pid	datum	zeit

- Die Attribute *pid*, *zid*, *bid*, *kid* und *vid* sind vom Typ INTEGER.
- Das Attribut *preis* ist vom Typ REAL.
- Die übrigen Attribute sind vom Typ TEXT.