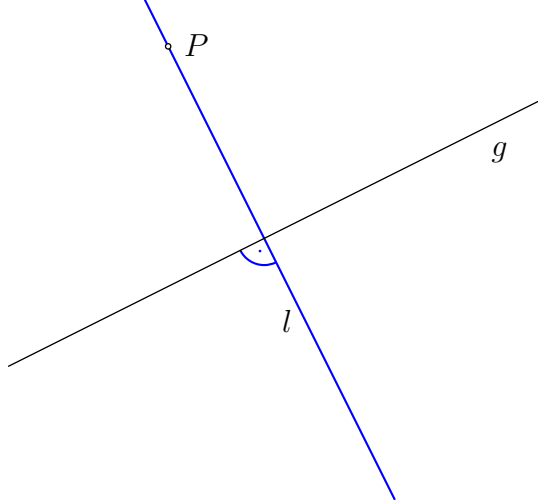
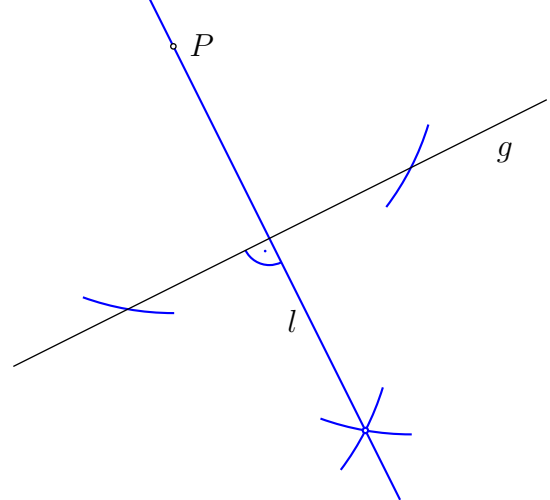


1. Konstruiere das Lot  $l$  vom Punkt  $P$  auf die Gerade  $g$ . ( $g \perp P \rightarrow l$ )

mit dem Geodreieck:

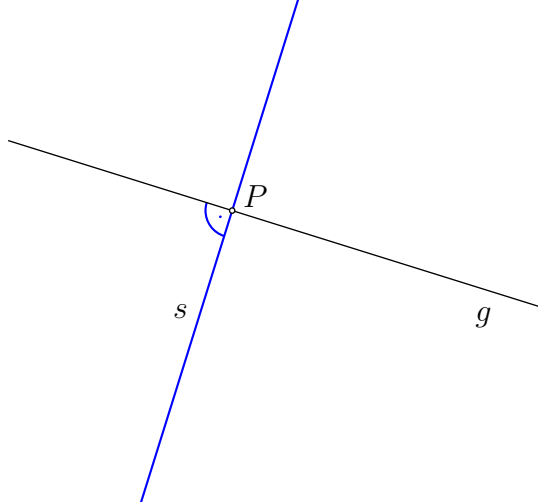


mit Zirkel und Lineal:

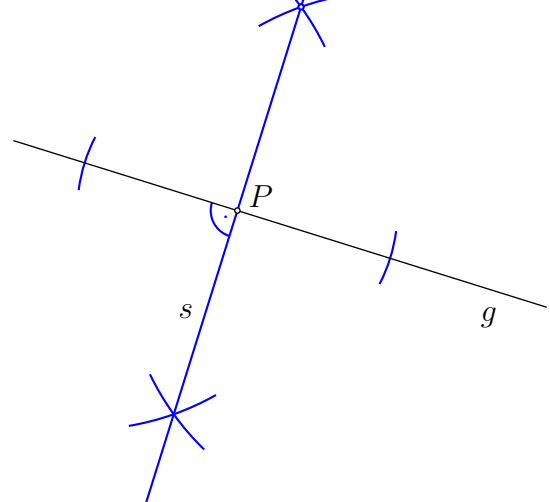


2. Errichte die Senkrechte  $s$  zur Geraden  $g$  durch den Punkt  $P$  ( $g \perp P \rightarrow s$ )

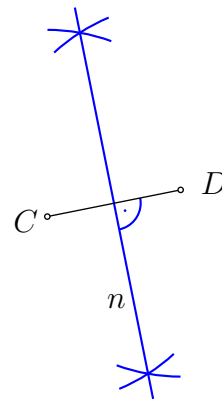
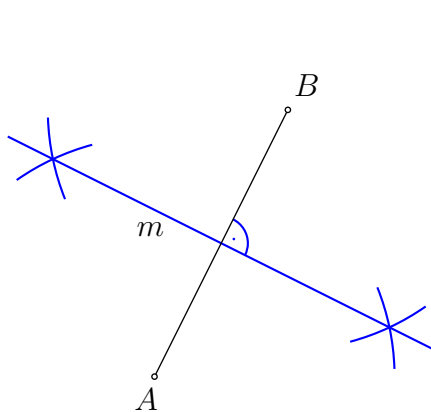
mit dem Geodreieck:



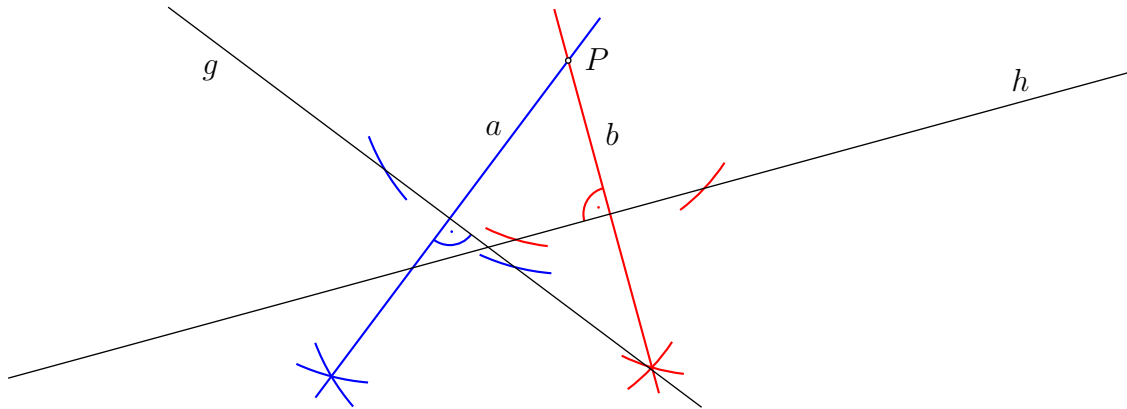
mit Zirkel und Lineal:



3. Konstruiere die Mittelsenkrechten der Strecken  $AB$  ( $\rightarrow m$ ) und  $CD$  ( $\rightarrow n$ ) mit Zirkel und Lineal.

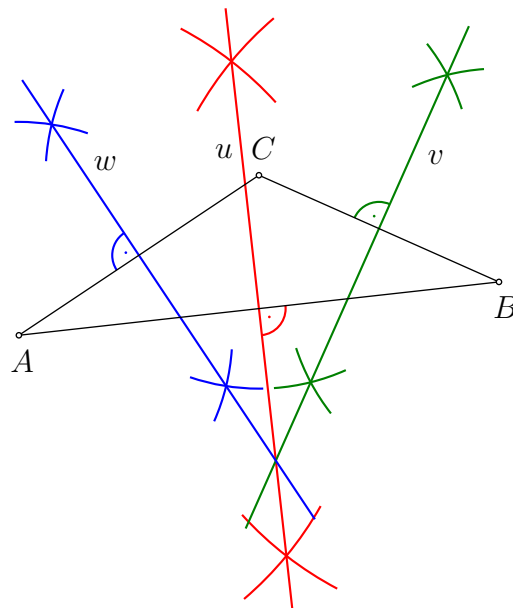


4. Konstruiere  $g \perp P \rightarrow a$  und  $h \perp P \rightarrow b$  mit Zirkel und Lineal.



5. Konstruiere im Dreieck  $ABC$  die Mittelsenkrechten.

- $\text{misenk}(AB) \rightarrow u$
- $\text{misenk}(BC) \rightarrow v$
- $\text{misenk}(CA) \rightarrow w$



6. Konstruiere im Dreieck  $ABC$  die folgenden Senkrechten.

- $C \perp AB \rightarrow u$
- $A \perp BC \rightarrow v$
- $B \perp CA \rightarrow w$

