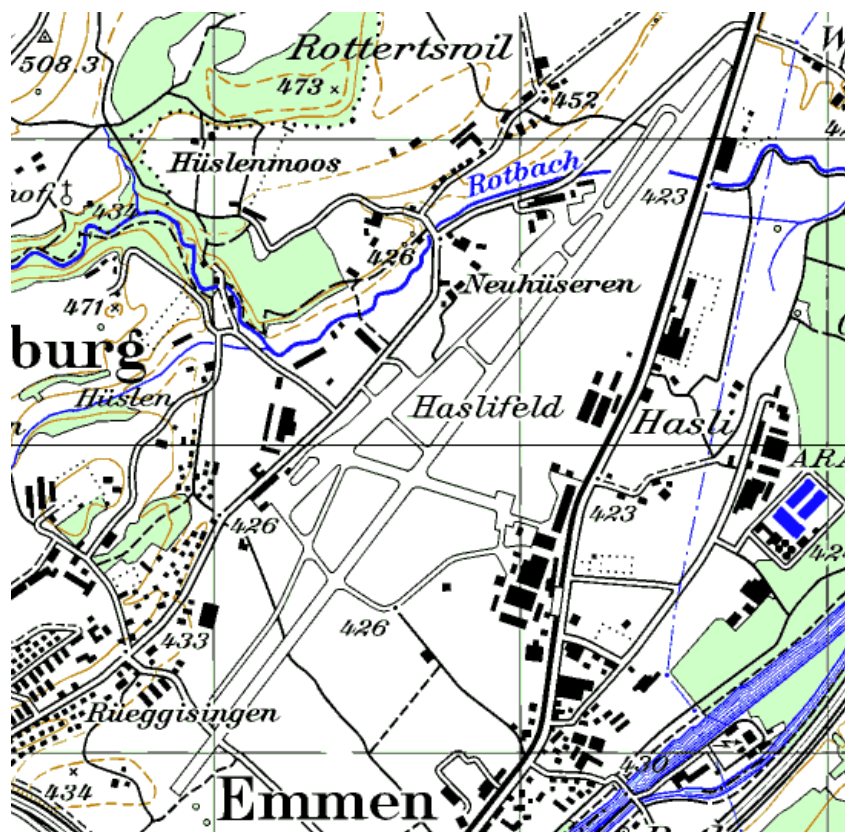


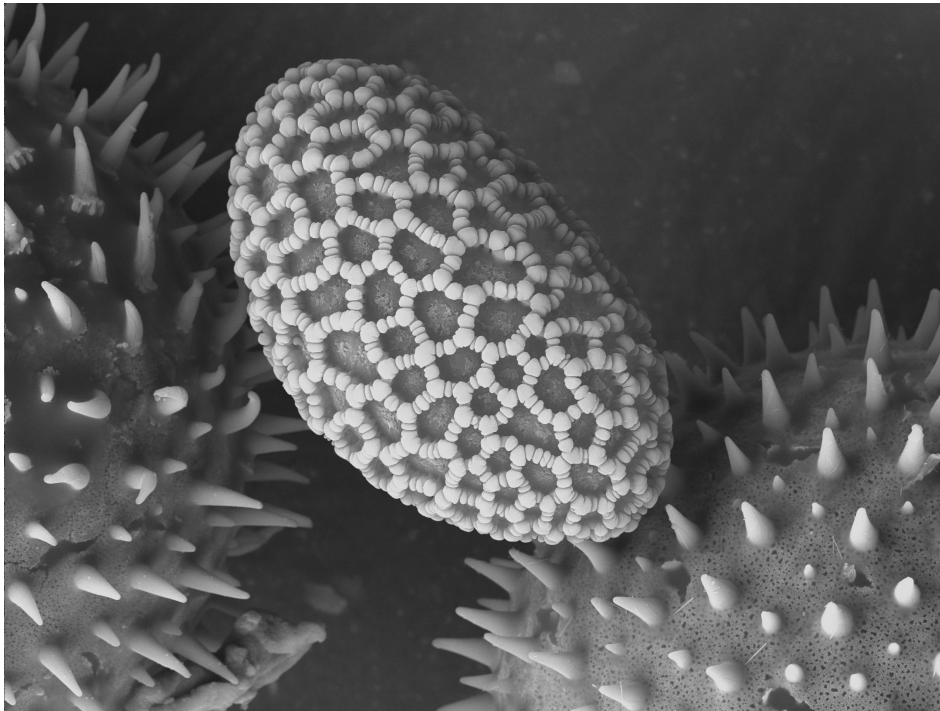
1. Der folgende Ausschnitt stammt aus der digitalen Landeskarte der Schweiz.



© swisstopo (map.geo.admin.ch)

- Welchen Abstand haben die Gitternetzlinien in Wirklichkeit?
- Bestimme den Massstab dieser Karte.
- Wie viele Meter misst die grosse Piste des Flugplatzes in Wirklichkeit?
- Ein Strassenstück hat in der Wirklichkeit eine Länge von 500 m. Wie lange ist dieses Strassenstück auf dem Plan?

2. Auf dem ERM-Bild sind drei Pflanzenpollen sichtbar.



20 μm

http://remf.dartmouth.edu/pollen2/pollen_images.2/index.html

- (a) Bestimme den Massstab dieses Bildes.
- (b) Wie lang ist die Lilienpolle in der Bildmitte in Wirklichkeit?
- (c) Eine Pollenkugel hat in Wirklichkeit einen Durchmesser von 0.1 mm. Welchen Durchmesser müsste diese Kugel auf dem Bild haben?