

Aufgabe 1

Ein Modell ist ein konkretes oder gedankliches

- Abbild eines vorhandenen Gebildes (deskriptives Modell)
- Vorbild für ein zu schaffendes Gebilde (präskriptives Modell)

Aufgabe 2

- Jedes Modell ist ein Abbild (Abbildungsmerkmal)
- Jedes Modell abstrahiert (Verkürzungsmerkmal)
- Jedes Modell hat einen Verwendungszweck (pragmatisches Merkmal)

Aufgabe 3

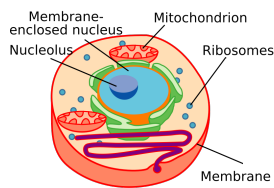
- (a) Ein Sportwagen (oder allgemein ein Auto)
- (b)
- Abbildungsmerkmal: Das Modell ist ein *Abbild* des Originals.
 - Verkürzungsmerkmal: Das Modell kann bewegt und gesteuert werden.
 - Modellierungszweck: Das Modell dient als Spielzeug.

Aufgabe 4



- (a) Ein Weltraumstadt
- (b)
- Abbildungsmerkmal: Das Modell ist ein *Vorbild* für ein (zukünftiges) Original
 - Verkürzungsmerkmal: Das Modell zeigt, wie Architektur und Verkehrsmittel einer solchen Stadt aussehen könnten.
 - Modellierungszweck: Das Modell soll zeigen, wie das Leben auf anderen Planeten in Zukunft aussehen könnte.

Aufgabe 5



- (a) Eine Zelle
- (b)
- Abbildungsmerkmal: Das Modell ist ein *Abbild* des Originals.
 - Verkürzungsmerkmal: Das Modell zeigt zentrale Bestandteile einer Zelle.
 - Modellierungszweck: Das Modell dient Veranschaulichung im Schulunterricht.